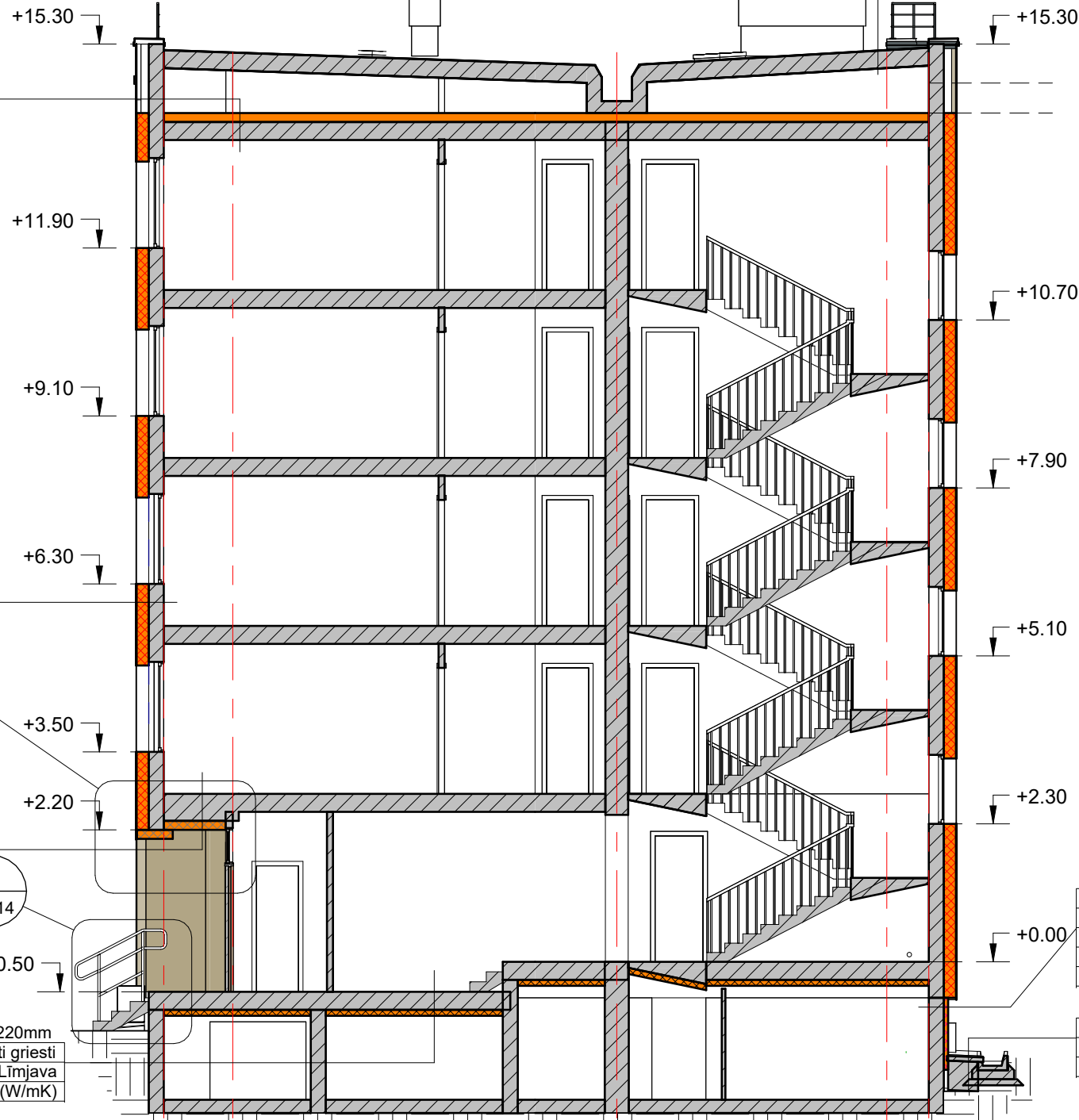


Griezums A-A

M 1:100

Bitumena jumta seguma virsklājs
Esošais bitumena jumta segums
Esoši jumta pārseguma paneli

Sasniedzamais siltuma caurlaidības koeficients $U \leq 0.20 \text{ W/m}^2\text{K}$
Pretvēja aizsardzība - elpojoša difūzijas membrāna uz siltumizolācijas
Siltumizolācijas paklājs $b=150\text{mm}$, $\lambda D \leq 0,035 \text{ W/mK}$
Esošā pārseguma konstrukcija



Sasniedzamais siltuma caurlaidības koeficients $U \leq 0.20 \text{ W/m}^2\text{K}$
Fasādes plāksnes $b=8\text{mm}$ masā tonētas
Gaisa šķirkārta min. 20mm
Nesošā alumīnija profilu konstrukcija
Siltumizolācijas plāksnes $b=150\text{mm}$, $\lambda D \leq 0,035 \text{ W/mK}$
Esošā sienas konstrukcija - gāzbetona paneli

1
AR-15

Sasniedzamais siltuma caurlaidības koeficients $U \leq 0.20 \text{ W/m}^2\text{K}$
2. stāva dzīvokļa grīdas pārsegums
Attīrīti un gruntēti griesti
Līmjava
Siltumizolācijas plāksnes $b=150\text{mm}$, $\lambda D \leq 0,035 \text{ W/mK}$ plānajām apmetuma sistēmām
Stikla šķiedras apmetuma siets 1 kārtā iestrādāts līmjavā
Gruntskrāsa, dekoratīvais apmetums, gruntskrāsa, tonēta silikona sveķu bāzes krāsa ārdarbiem


A
AR-14

Esošā pārseguma konstrukcija - dobās dzelzsbetona plātnes 220mm
Attīrīti un gruntēti griesti
Līmjava
Akmens vates lamellas $b=100\text{mm}$, $\lambda D \leq 0,037 \text{ (W/mK)}$

Tonēta cokola krāsa
Cokola apmetums tai skaitā 300mm zem bruģakmens seguma
Stikla šķiedras apmetuma siets 2 kārtās iestrādāts līmjavā
Cokola gruntskrāsa
Ekstrudēta putupolistirola siltumizolācija 50mm uz poliuretāna līmes, $\lambda D \leq 0,035 \text{ (W/mK)}$, virszemes daļā un 0,5m dziļumā zem ēkas apmales
Betona bruģakmens 200x100x60mm (pelēks)
Blietētas sīkšķembas, fr. 2-8mm, 30mm
Blietēts minerālmateriālu maisījums, fr. 0-45, NIII 150mm
Salizturīgais slānis, drenējoša smiltis 350mm, $K_f > 1\text{m/dnn}$

Piezīmes:

1. Vispārējos norādījumus skatīt lapā AR-00.
2. Rasējumuss nedrīkst mērit. Lasīt rakstītos izmērus.
3. Par nosacīto relatīvo atzīmi ± 0.00 pieņemts esošais 1. stāva grīdas virsmas līmenis.
4. Visas atsauces uz iekārtu, materiālu un izstrādājumu izgatavotāju firmām, kuras norādītas būvprojektā, liecina par šo iekārtu kvalitātes un apkalpošanas līmeni un var tikt aizstātas ar ekvivalentiem.
5. Būvuzņēmējam pirms darbu uzsākšanas jāpārliedz par rasējumus sniegtajiem izmēriem. Izmēri nevar tikt nolasīti pēc mēroga.
6. Šaubu vai pretrunu gadījumā griezties pie projektētāja neskaidrību novēršanai pirms darbu uzsākšanas.
7. Jebkuras izmaiņas vai atkāpes no projekta saskaņojamas ar projektētāju pirms to realizācijas

	SIA Ceturtais stils Saieta laukums 2A, Madona, Madonas novads, LV-4801 Reģ.Nr. 55403015621, BRA Nr. 1200-R		Daudzdzīvokļu dzīvojamās mājas energoefektivitātes paaugstināšanas pasākumi	
	Būvniecības ierosinātājs: SIA "Madonas namsaimnieks"	Adrese:	Raiņa iela 23A, Madona, Madonas nov., LV-4801	Stadija: BP
Būvproj.d.vad. J.Moris	01.08.2024.	Rasējums:		
Izstrādāja M.Bīte	01.08.2024.	Griezums A-A		
		Mērogs	1:100	Dat:01.08.2024.
		Lapa:	AR-12	Lapas: skat. AR-00